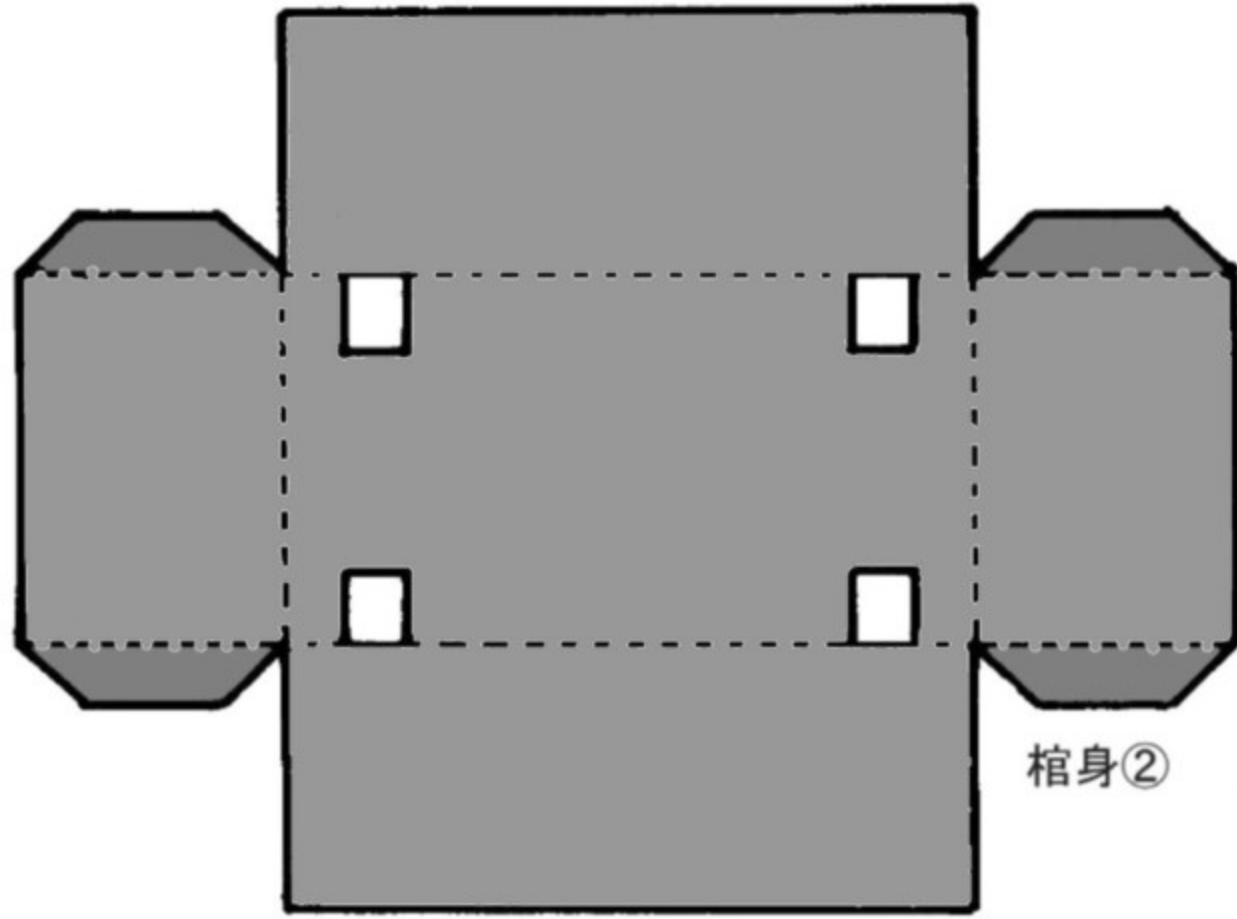
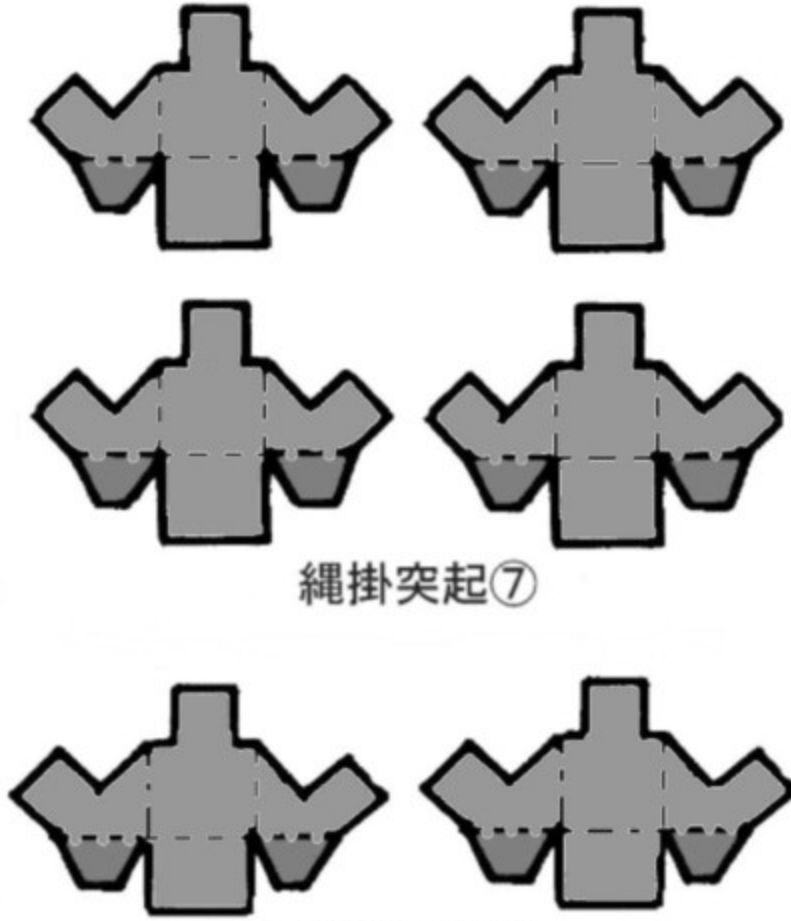


<完成写真>

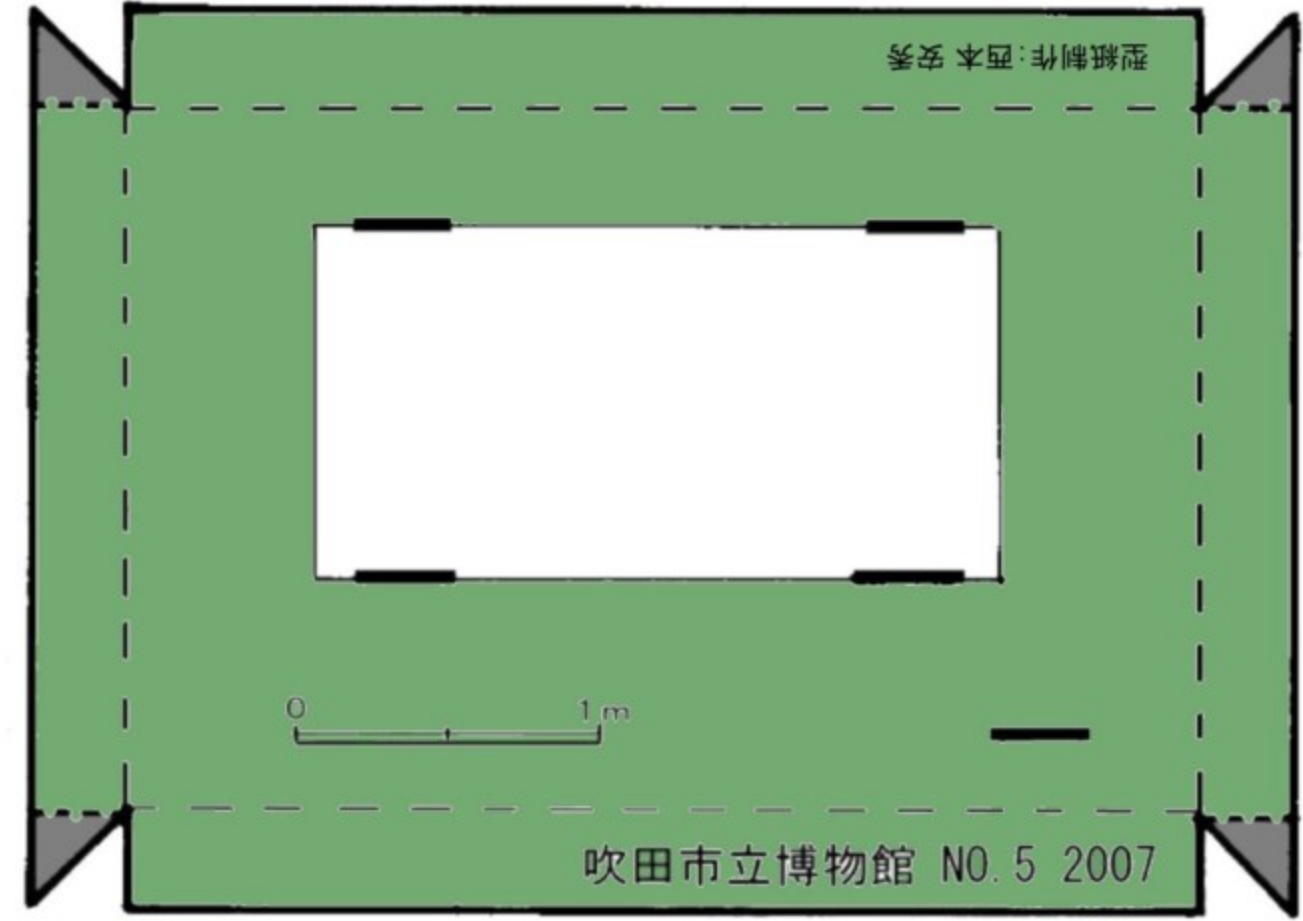


棺身②

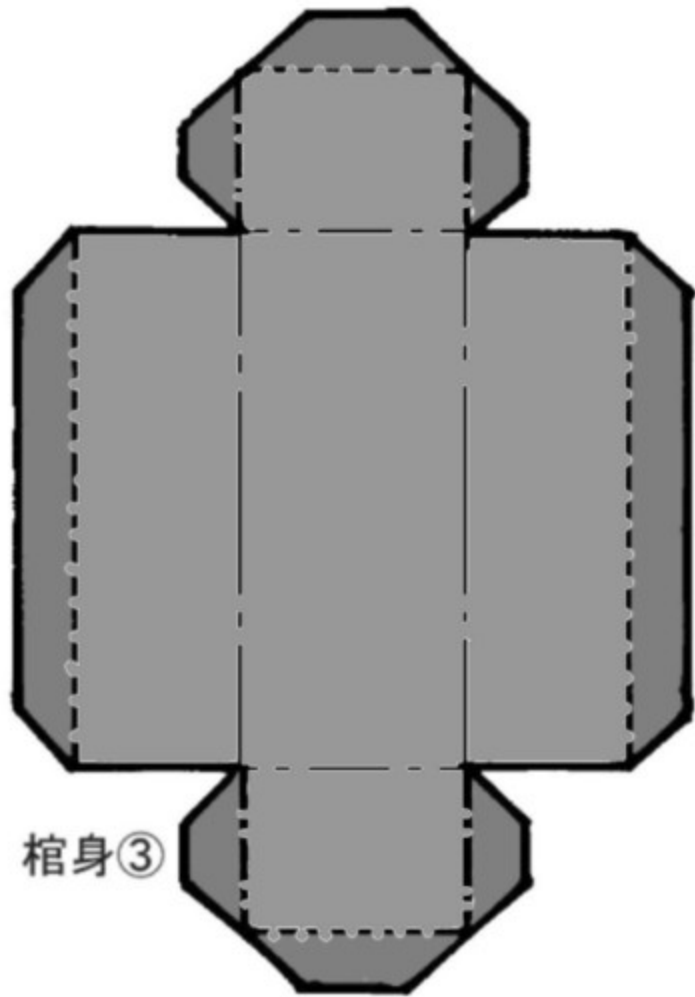


繩掛突起⑦

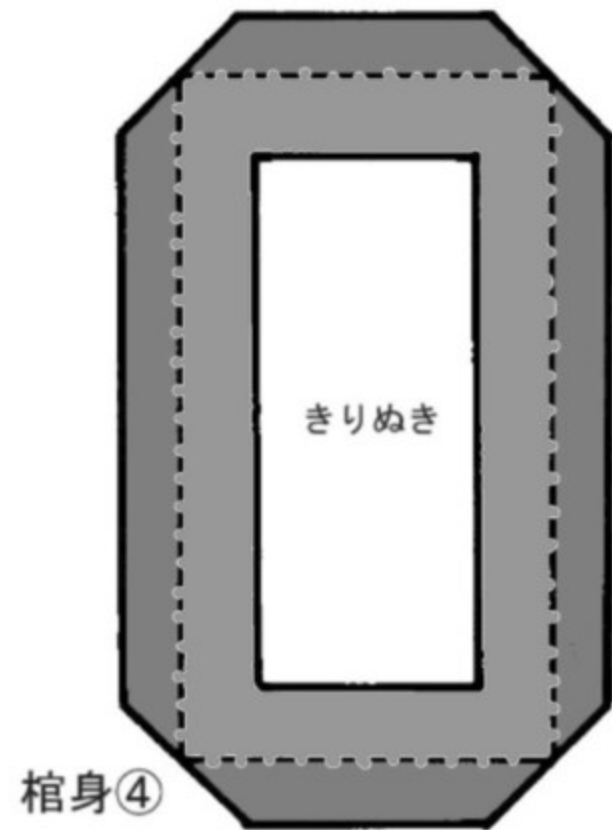
繩掛突起⑧



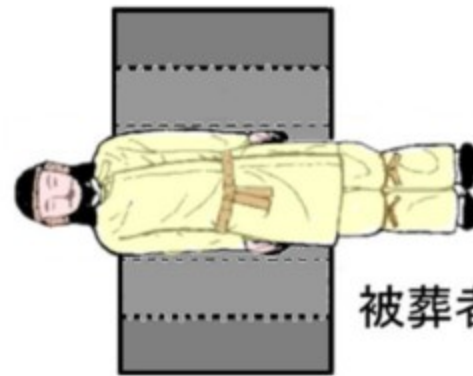
土台①



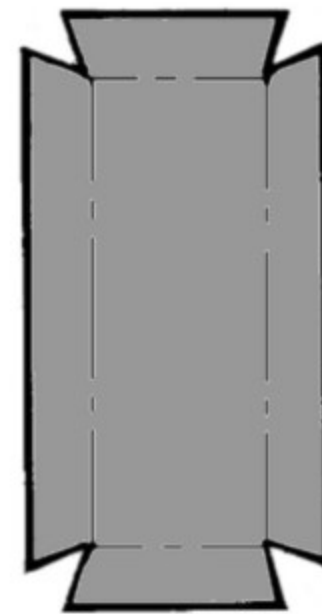
棺身③



棺身④



被葬者⑩



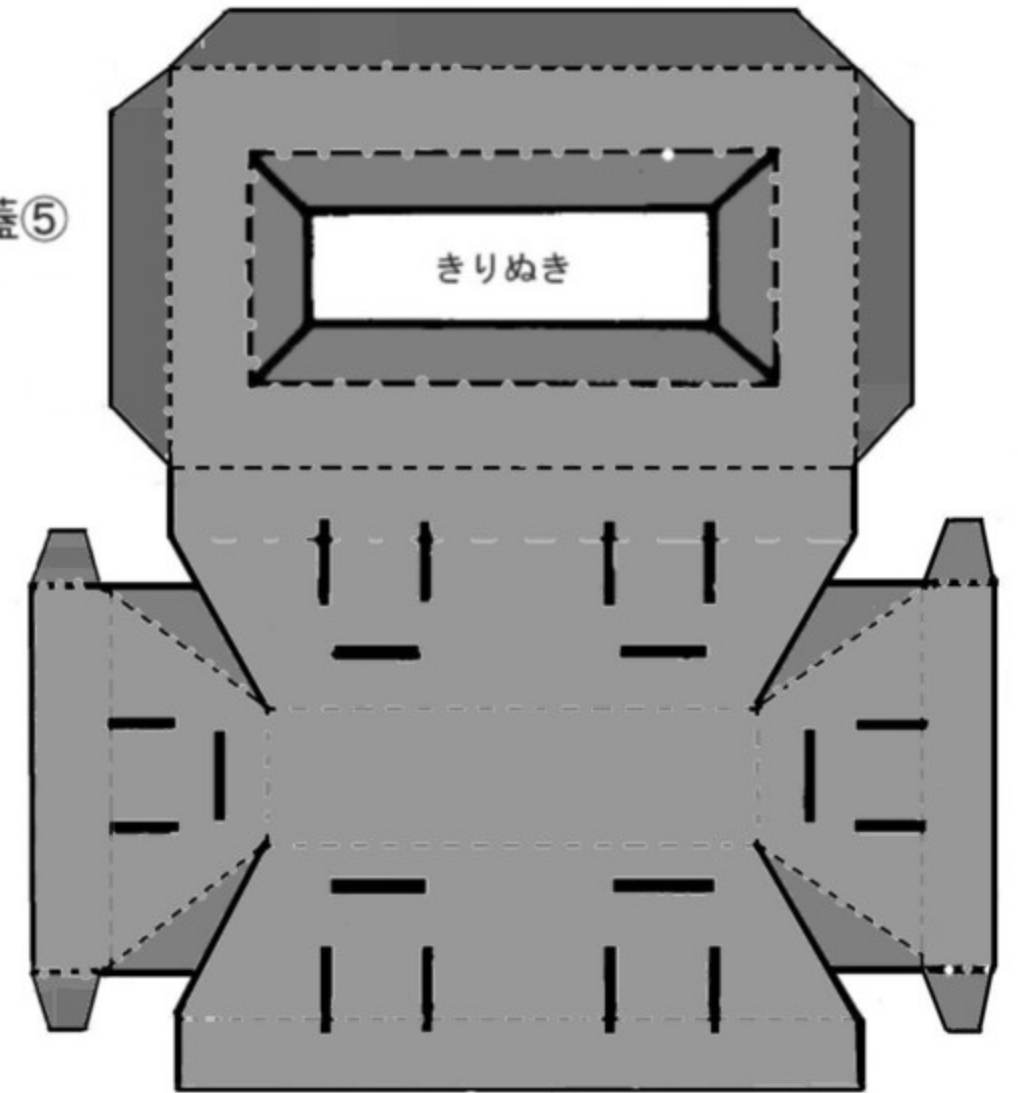
棺蓋⑥

- (太線) 切りこみ
- - - 山折り
- · - 谷折り
- のりづけ



題せん⑨

棺蓋⑤



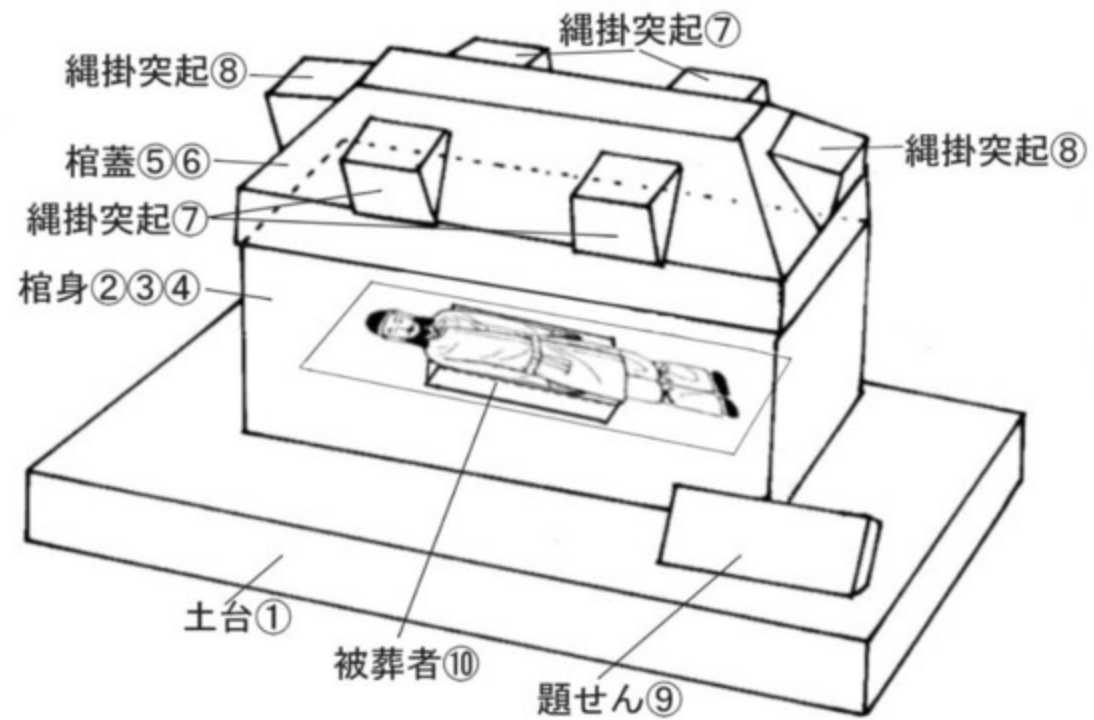
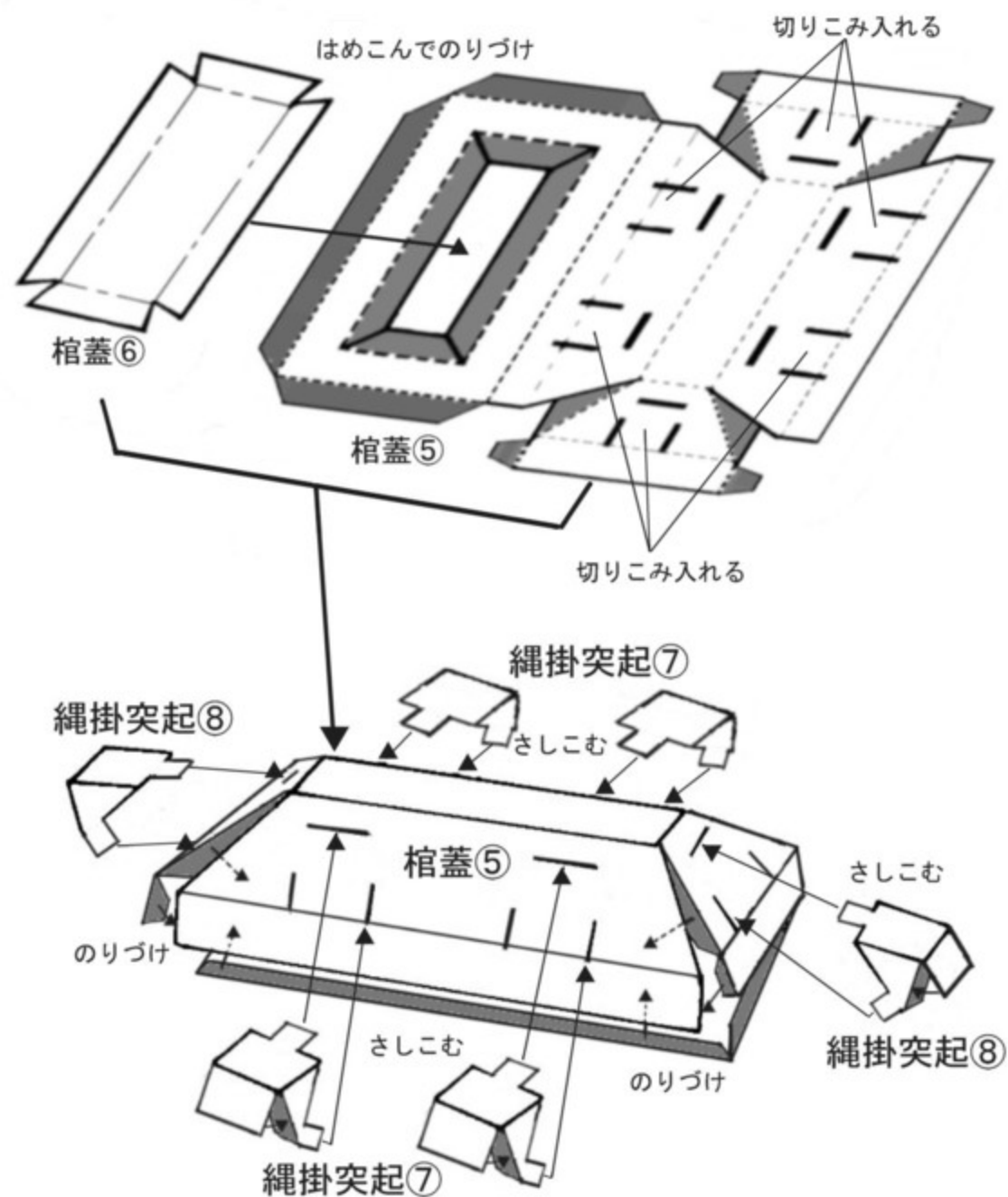
きりぬき

家形石棺の組み立て方

吹田市立博物館 NO.5 2007

1 棺蓋を組み立てる

棺蓋⑤に切りこみを入れておく。
 棺蓋⑥を棺蓋⑤にはめこみ、のりづけする。
 縄掛突起⑦を4個、縄掛突起⑧を2個組み立てる。
 棺蓋⑤に縄掛突起⑦と縄掛突起⑧をさしこむ。
 棺蓋全体を組み立てる。



組み立て完成図

2 棺身を組み立てて完成

土台①に切りこみを入れて組み立てる。
 棺身④を棺身③にのりづけする。
 棺身②を組み立て、棺身③をはめこみのりづけする。
 被葬者⑩を棺身③の内側底にのりづけする。
 棺身②と題せん⑨を土台①にさしこんで完成。

